



KMD Meter Data Management

**Effiziente Arbeitsprozesse,
korrekte Abrechnung und
optimale Abläufe**

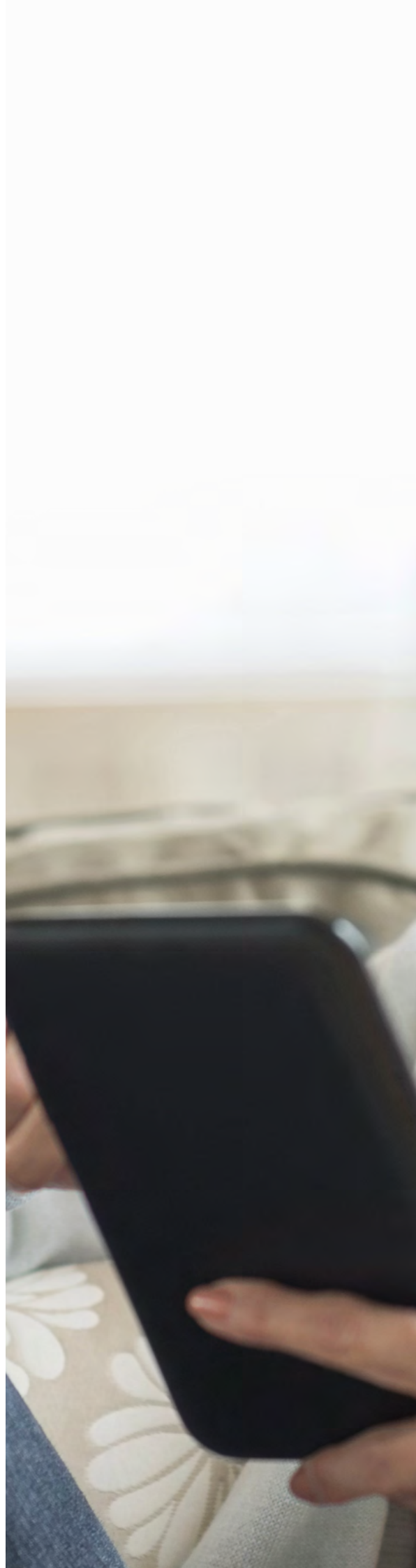

An NEC Company

Effiziente Abläufe und eine sichere Versorgung im Einklang mit Ihren Erwartungen

Der Energie- und Versorgungssektor befindet sich im Umbruch. Dies führt nicht nur zu einer häufigen Änderung von Gesetzen, Vorschriften und Rahmenbedingungen, sondern macht auch effizientere Arbeitsabläufe erforderlich und rückt den Fokus auf zukunftsfähige Energiequellen, die eine sichere Versorgung gewährleisten können. Heute ist es wichtiger denn je, die Bevölkerung zur Entwicklung eines stärkeren Umweltbewusstseins zu motivieren – auch was ihren Energieverbrauch anbelangt.

KMD Meter Data Management bietet einen praktischen Ansatz zur Gewährleistung effizienter Abläufe und einer sicheren Energieversorgung, der die Erwartungen unterschiedlicher Interessengruppen erfüllen kann. Die Lösung stellt valide Daten bereit und ermöglicht gleichzeitig die Berechnung und Abschätzung von Daten. Dadurch wird eine optimale Grundlage für die Abrechnung, Kundenbetreuung und Energieberatung geschaffen. Mit KMD Meter Data Management werden die von Zählern bereitgestellten Datenmengen überschaubar. Abläufe werden optimiert und alle Interessengruppen können über einen einzigen Zugangspunkt auf die nötigen Informationen zugreifen.

Die Daten werden in leicht verständlicher Form dargestellt, damit schnell gehandelt werden kann.





Unsere Meter Data Management-Lösung

Verwandelt komplexe Daten in überschaubare, hochwertige Daten

KMD Meter Data Management erfasst und validiert Daten, um eine korrekte Abrechnung und eine qualitätsgesicherte Datengrundlage für die Optimierung von Arbeitsabläufen zu gewährleisten. Mit dem Schätzungs- und Korrekturmodul der Lösung ist es außerdem möglich:

1) fehlende oder zukünftige Daten zu schätzen; und 2) Daten auf Korrekturzählern zu korrigieren. Dies verbessert die Datenqualität für die weiterführende Verarbeitung/Analyse und gewährleistet eine wahrheitsgetreue und faire Visualisierung der Daten sowie deren Entwicklung.

Präsentiert Ergebnisse so, dass sie für den Benutzer im gewünschten Kontext sinnvoll sind

KMD Meter Data Management beinhaltet eine benutzerfreundliche Visualisierungslösung mit verbundenen Services, Benachrichtigungen usw., die als eigenständiges Webportal für Kunden und zur Energieberatung genutzt werden kann. Mit dieser Option erhält der Benutzer einen Überblick über den Gesamtenergieverbrauch, womit sowohl Kunden als auch Mitarbeiter zur Optimierung des Verbrauchs/der betrieblichen Abläufe motiviert werden können.

Ermöglicht den Datenaustausch im großen Maßstab

KMD Meter Data Management ist eine Datenaustauschzentrale. Das heißt, dass die Lösung in der Lage ist, Daten zu erfassen und mit Datenloggern oder der AMR-Software und dem Abrechnungssystem sowie unternehmenseigenen Systemen (GIS, BI, Energiemanagementlösungen usw.) auszutauschen.

KMD Meter Data Management

– stellen Sie sich Ihre optimale maßgeschneiderte Lösung zusammen

Versorgungsunternehmen müssen stets den Überblick über die von ihnen erfassten Datenmengen behalten, welche oft sehr groß und komplex sind. Gleichzeitig müssen die damit verbundenen Arbeitsabläufe so effizient wie möglich gestaltet werden. Mit KMD Meter Data Management sind Sie in der Lage, eine hohe Datenqualität zu gewährleisten, Abläufe zu optimieren und mehrstufige Übersichten zu erstellen. Im Folgenden werden die Module beschrieben, mit denen Sie Ihre Lösung erweitern können.

Schätzungs- und Korrekturmodul

Qualitätssicherung mit vollständiger Rückverfolgbarkeit

Versorgungsunternehmen verwalten in der Regel enorme Datenmengen. Wenn die heruntergeladenen Daten Fehler enthalten oder unvollständig sind, kann es unmöglich erscheinen, ein wahrheitsgetreues Bild zu erhalten. In solchen Fällen ist es sinnvoll, das Schätzungs- und Korrekturmodul einzusetzen, damit Sie sich darauf verlassen können, dass die beste Datengrundlage für die Abrechnung verwendet wird.

Wollen Sie Ihre Rohdaten verändern und im Falle fehlerhafter oder fehlender Daten innerhalb der Rahmenbedingungen Ergänzungen oder Schätzungen vornehmen? Dieses Modul erfüllt alle Rückverfolgbarkeitsanforderungen, da die Datenkorrektur und -schätzung nicht an den Originaldaten, sondern über einen Korrekturzähler vorgenommen wird, der Sie entweder manuell oder automatisch bei der Aufgabe unterstützt.

Das Schätzungs- und Korrekturmodul ermöglicht nicht nur die Datenkorrektur, sondern auch die Vorhersage von Daten auf der Grundlage früherer Messwerte.

Formel- und Komponentenmodul

Mehrwert durch neue Dateneinblicke

Das Formel- und Komponentenmodul gibt Ihnen die Möglichkeit, über den Tellerrand zu schauen und Daten auf neuartige Weise miteinander zu kombinieren, um weitere Verwendungszwecke zu erschließen. Mit diesem Modul ist es möglich, die Messdaten (Zeitreihen) physischer Zähler und Anlagen miteinander zu kombinieren – in Form von Berechnungsausdrücken, Analysen, Regeln und Benachrichtigungen (Alarmen), Visualisierungen usw.

Das Formel- und Komponentenmodul ist besonders relevant, wenn Sie die Möglichkeit haben, zwei Zeitreihen zu kombinieren oder eine Reihe von Zählern mit einem Faktor zu multiplizieren. Mit diesem Modul ist keine Aufgabe zu schwierig.

Das Formel- und Komponentenmodul ist besonders relevant, wenn Sie die Möglichkeit haben, zwei Zeitreihen zu kombinieren oder eine Reihe von Zählern mit einem Faktor zu multiplizieren. Mit diesem Modul ist keine Aufgabe zu schwierig.

KMD Insight

Zusätzliche Möglichkeiten durch eine solide Grundlage für die Netzoptimierung

Mit dem KMD Insight Modul ist es einfach, Mess- und den Energieverbrauchsdaten in Verbindung mit anderen Daten zu nutzen – und das mit Ihren bevorzugten Tools.

Ausgewählte Daten können zum Beispiel in ein GIS-Tool oder in eine separate Datenbank exportiert werden. So werden Sie nicht von einer hohen Menge an Rohdaten überwältigt und müssen keine Zählerwechsel, Temperatur- und Verbrauchsdatenberechnungen usw. direkt in einem Programm durchführen, das dafür nicht konzipiert wurde. KMD Insight bietet Ihnen die Möglichkeit, bestimmte Datensätze abzurufen und Ihre Daten dann in einer Lösung validieren zu lassen, die speziell für die Verarbeitung von Geschäftslogiken wie Zählerwechsel entwickelt wurde, bevor Sie die Daten in einem anderen Programm

verwenden. Dadurch wird eine hohe Datenqualität und eine solide Grundlage für Optimierungsanalysen gewährleistet.

KMD Meter Data Management bietet zudem zahlreiche neue Möglichkeiten zur Datenanalyse in einem BI-Tool. Die Lösung hilft Kunden dabei, Energie zu sparen, optimiert das Stromnetz und verbessert gleichzeitig die Rahmenbedingungen für die Zusammenarbeit mit unterschiedlichen Akteuren.

API-modul

Einfacher Zugriff auf bestimmte Daten über Systeme und Programme hinweg

Es gibt viele Möglichkeiten des Datenaustauschs. Daher gibt es auch viele unterschiedliche Bereiche, in denen eine API eingesetzt werden kann.

Dieses Modul ermöglicht einen schnellen Zugriff auf alle erforderlichen Daten, die von anderen externen Systemen benötigt werden und die Sie intelligent einsetzen können. Auf diese Weise sparen Sie langfristig viel Arbeitszeit ein und können Ihre Arbeitsabläufe und den Datenaustausch optimieren.

KMD Energy Management Suite Data bietet zudem zahlreiche neue Möglichkeiten zur Datenanalyse in einem BI-Tool. Die Lösung hilft Kunden dabei, Energie zu sparen, optimiert das Stromnetz und verbessert gleichzeitig die Rahmenbedingungen für die Zusammenarbeit mit unterschiedlichen Akteuren.

WebTools-Portal

Klaren Überblick über den Energieverbrauch für alle Nutzer

WebTools ist eine einfache, informative und für alle Anwender geeignete Lösung zur Erstellung von Übersichten, für die Verbrauchsvisualisierung und das Mapping. WebTools setzt nicht voraus, dass Benutzer, den im Bereich Energieverbrauch und Umwelt verwendeten Fachjargon verstehen. Stattdessen werden ihnen die wichtigsten Daten anhand übersichtlicher graphischer Darstellungen und Zahlen präsentiert, die auch als Grundlage für weiterführende Maßnahmen dienen können.

Mobility App

Ablesung per App

Die Mobility-App ermöglicht die manuelle Zählerablesung über ein Smartphone, damit Sie den Zählerstände einfach, schnell und sicher erfassen können:

- _ Einfach, weil Sie die Zähler über einen Barcode identifizieren können
- _ Schnell, da die Informationseingabe zur gleichen Zeit wie die Ablesung erfolgt
- _ Sicher, weil weniger manuelle Dateneingabefehler auftreten

Mit einem einzigen Klick können Sie Zähler und ihre Koordinaten mit einem Geotag versehen, um ihren genauen Standort zu registrieren. Bei der Ablesung von Fernwärmezählern wird auf dem Mobiltelefon sofort die durchschnittliche Abkühlung seit der letzten Ablesung angezeigt.

Sie können die App auch nutzen, um Zählerwechsel zu registrieren, damit die Daten des alten und neuen Zählers in KMD Meter Data Management automatisch miteinander verbunden werden.

Ist es sinnvoll, sowohl das API-Modul als auch KMD Insight zu verwenden?

Ob Sie das API-Modul oder KMD Meter Data Management Insight verwenden sollten, hängt ganz von Ihren Bedürfnissen ab. Wenn Sie individuelle Anfragen für bestimmte Daten an KMD Meter Data Management senden wollen, ist das API-Modul die richtige Wahl für Sie. Wenn Sie (gleichzeitig) große Datenmengen aus KMD Meter Data Management in eine unabhängige Datenbank oder in ein BI-Tool exportieren wollen und vielleicht häufig Daten aus KMD Meter Data Management abrufen müssen, sollten Sie sich (auch) für KMD Insight entscheiden.

Kartenservice

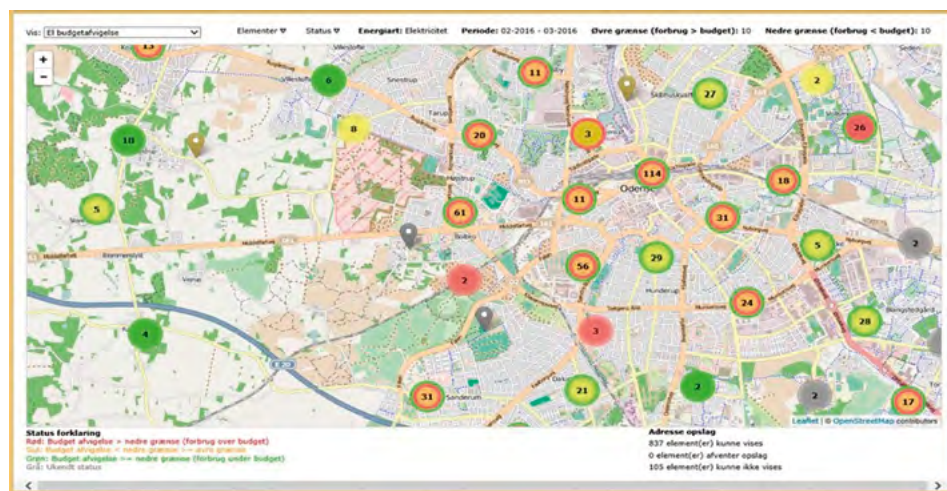
Tool zur effizienten Überwachung von Zählern und des Energieverbrauchs

Mit diesem Modul können Sie Ihre wichtigsten Daten geografisch auf einer Karte visualisieren. Dies ist nicht nur für tägliche Abläufe nützlich, sondern verschafft Ihnen auch konkrete Einblicke in Ihren Energieverbrauch – zum Beispiel, wenn Sie der Geschäftsleitung zeigen wollen, in welchen Bereichen es noch Probleme gibt oder wenn Sie auf positive Entwicklungen in Gebäuden hinweisen wollen, die ihren Energieverbrauch kontinuierlich reduzieren.

Map Service bietet Ihnen:

- _ Einen geografischen Überblick über den Standort der Zähler und deren Status
- _ Einen geografischen Überblick über den Stand der Verbrauchsbudgets
- _ Eine visuelle Darstellung der konkreten Daten, die Sie hervorheben möchten

Kartenservice kann Ihnen einen nützlichen Überblick über den Betriebsstatus geben. Es gibt vier Kartenebenen – Datenabruf, Budgetabweichung, Kühlung und Temperatur – die sich in vielen unterschiedlichen Kombinationen einrichten lassen. Wenn Sie z. B. einen Überblick über Zähler haben möchten, für die länger als x Tage keine Daten vorliegen, oder über Gebiete mit schlechter Fernwärmekühlung, kann Kartenservice die passende Lösung für Sie sein.



Warum KMD Meter Data Management die richtige Wahl für Ihr Unternehmen ist

Mit KMD Meter Data Management können Sie ein umweltbewussteres Profil entwickeln, die Kundenzufriedenheit erhöhen und wettbewerbsfähiger werden. Die Lösung bietet eine Reihe von Vorteilen, sei es bei der Datenerfassung und -validierung (Meter Data Management) oder beim Energiemanagement/der Energiekontrolle (Energy Management Suite).



Ihr Weg zu umweltgerechten Einsparungen

Mit KMD Meter Data Management können Sie ein umweltfreundlicheres Profil entwickeln, die Kundenzufriedenheit erhöhen und wettbewerbsfähiger werden. Die Lösung bietet eine Reihe von Vorteilen, sei es bei der Datenerfassung und -validierung (Meter Data Management) oder beim Energiemanagement/der Energiekontrolle (Energy Management Suite).



Größerer Nutzen aus Investitionen in intelligente Zähler und Fernauslesung

KMD Meter Data Management steigert den Wert von Fernausleseprojekten und verschafft Ihnen einen besseren Überblick über die Datenqualität und die Sicherheit der Versorgungsdaten von der Einrichtung bis zur Entfernung.



Budgetsicherheit für Ihre Energiekosten

Profitieren Sie jeden Monat von Budgetsicherheit. KMD Meter Data Management ermöglicht die Budgetierung des Energieverbrauchs und der damit verbundenen Kosten. Sie erhalten wertvolle Einblicke, um zu erkennen, was die Energiekosten in die Höhe treibt, und können zeitnahe und effektive Maßnahmen einleiten.



Keine Abhängigkeit von Zählerlieferanten

KMD Meter Data Management kann Daten von allen wichtigen Loggern und Fernauslesesystemen erfassen und diese in einer kombinierten Lösung nutzen.



Verbesserung der Kundenzufriedenheit und Ausrichtung auf Nachhaltigkeit

KMD Meter Data Management regt über ein Self-Service-Portal und mobile Apps einen besseren und engeren Kundendialog an, der eine proaktive Kunden- und Energieberatung ermöglicht.



Cloud-Lösung

Die Lösung wird als Cloud-Lösung bereitgestellt. Das heißt, dass Sie sich nicht um Betrieb, Wartung, Updates oder Sicherheit kümmern müssen. KMD Meter Data Management ist zum Beispiel als SaaS auf Microsoft Azure verfügbar.

Möchten Sie mehr erfahren?

Setzen Sie sich mit uns in Verbindung, um die beste Lösung für Ihre Anforderungen zu finden.

sustainabilitysolutions@kmd.dk


kmd.net